

Fédération Mondiale des Organisations des Ingénieurs (FMOI)

World Federation of Engineering Organizations (WFEO)

Fédération Nationale d'Ingénieurs, Architectes Géomètres et Urbanistes de Côte d'Ivoire (FIACI)



ACCES A L'EAU EN AFRIQUE

**'RENDRE POSSIBLE
CE QUI EST NECESSAIRE'**



Yamoussoukro, 31 Juillet 2014

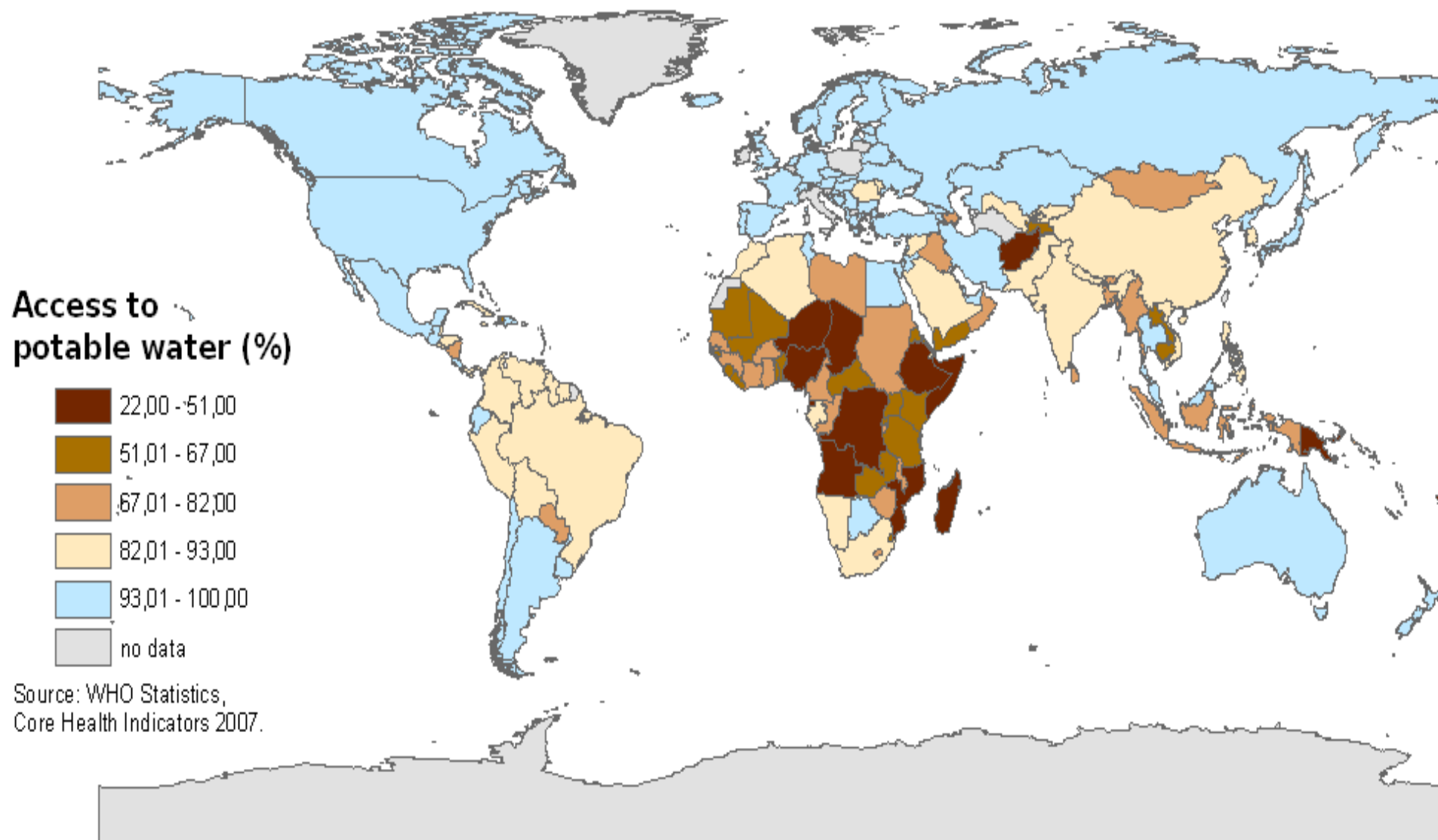
Ing. IBO PIERRE JOSEPH OBLE

SOMMAIRE

1. Quelques données

2. Contributions de la FMOI

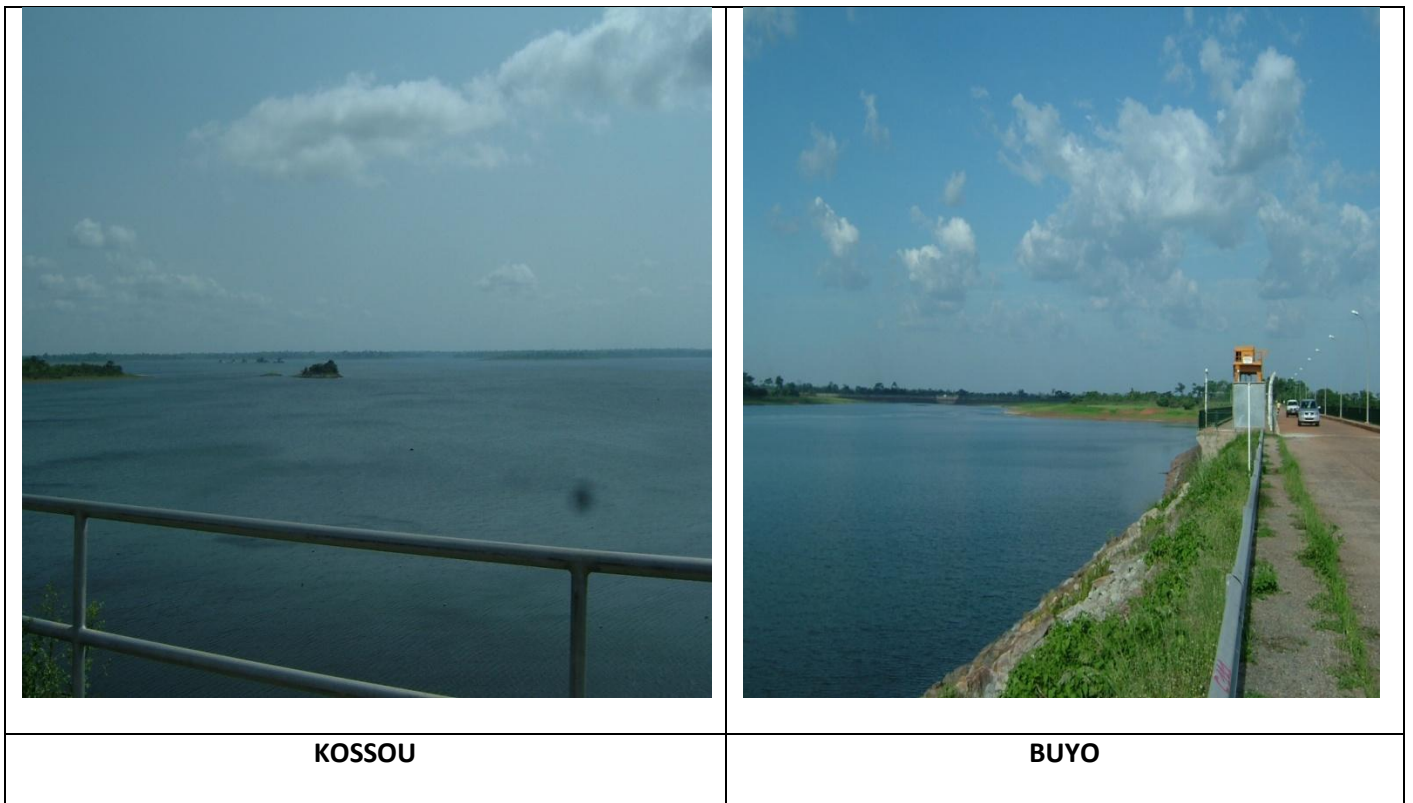
ACCES A L'EAU POTABLE



DONNEES

- L'eau douce représente 2,8% du volume total de l'eau soit 35 millions de km³
- La consommation d'eau a doublé en l'espace de 50 ans

ATOUPS

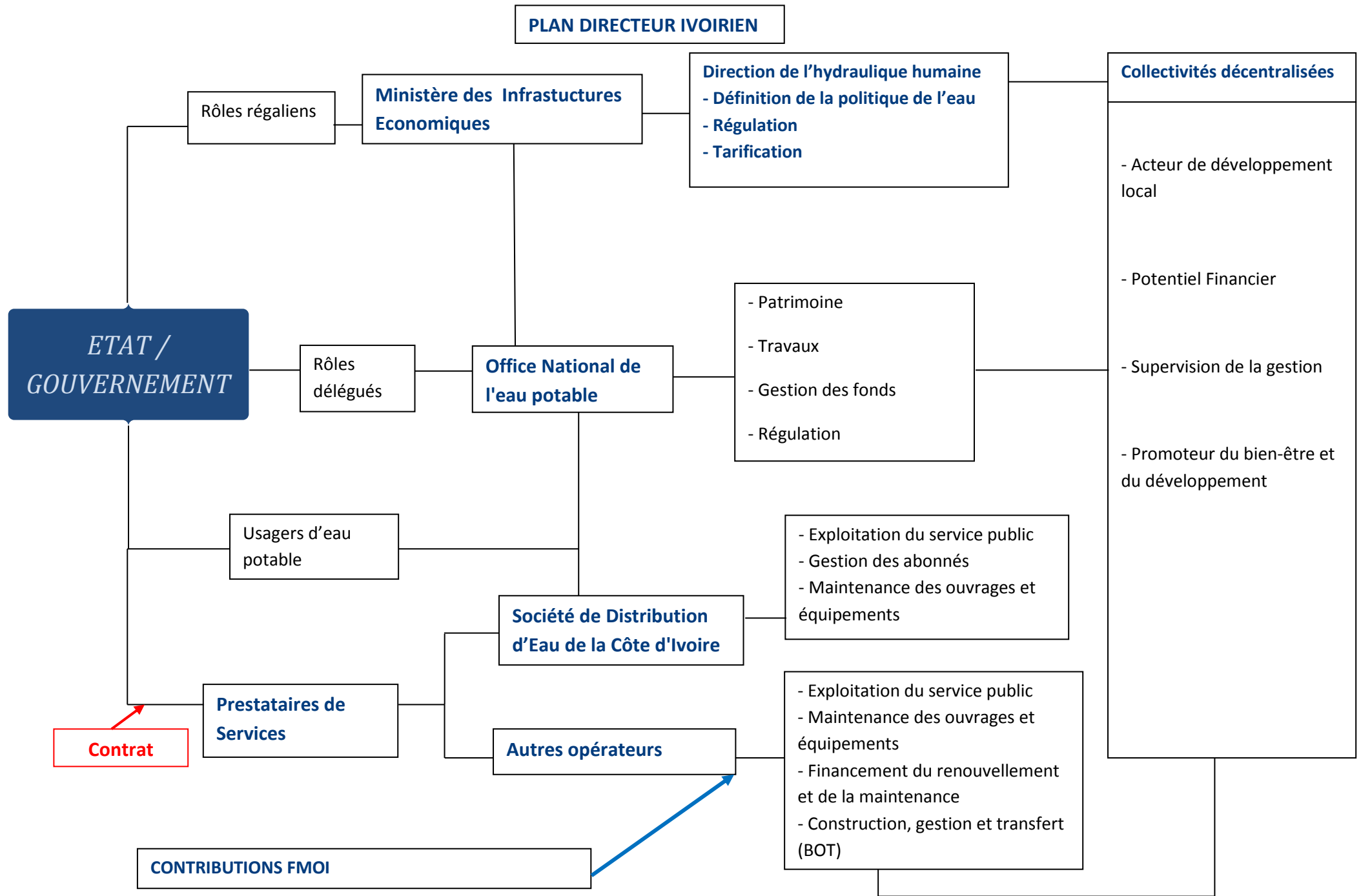


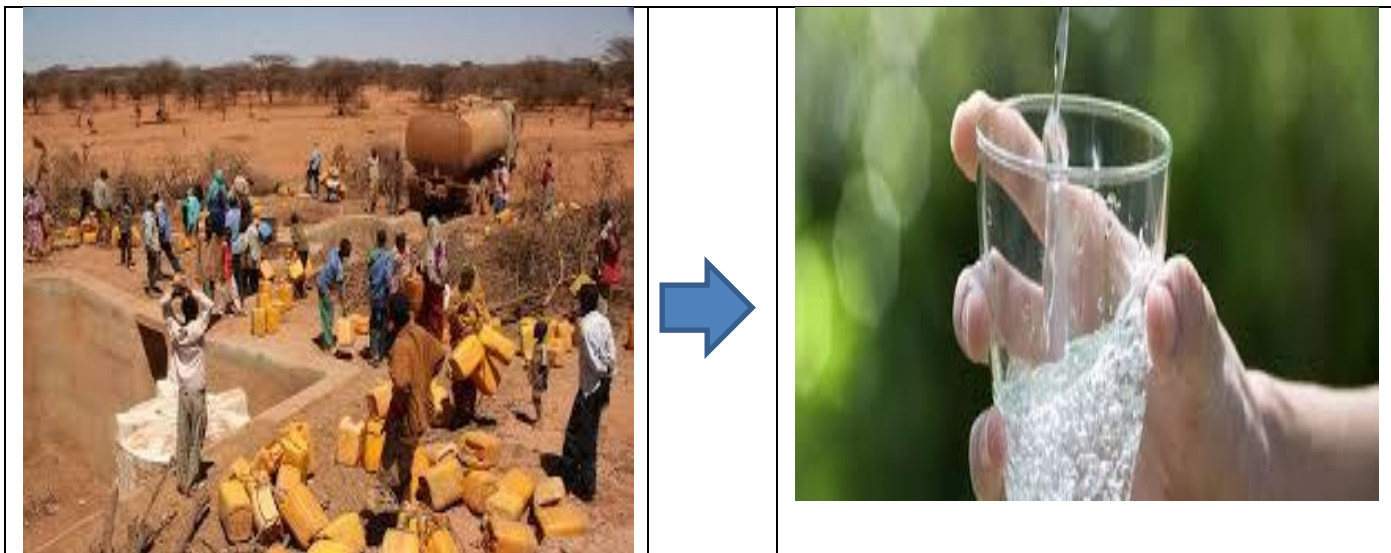
BASSINS VERSANTS DES FLEUVES ET RIVIERES

CONTRIBUTIONS DE LA FMOI

Le cas de la Côte d'Ivoire







POUR LA FMOI, RENDRE POSSIBLE, CE QUI EST NECESSAIRE